

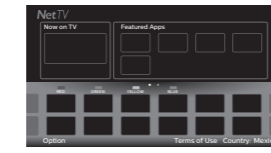
8 Using the remote control

ES Uso del mando a distancia
FR Utilisez la télécommande



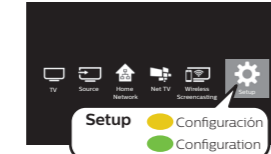
NETTV

Opens **NetTV** home screen.
ES Abre la pantalla de inicio de **NetTV**.
FR Ouvre l'écran d'accueil de **NetTV**.



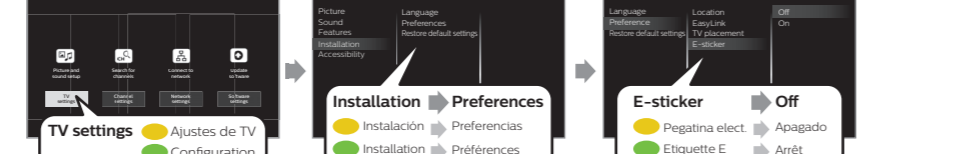
(HOME button ES boton de HOME FR bouton de HOME)

Opens the main on-screen menu.
ES Abre el menú principal en pantalla.
FR Ouvre le menu principal à l'écran.



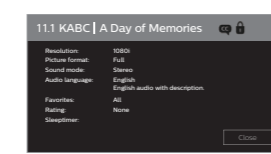
To turn Off the E-sticker feature

ES Para desactivar la característica etiqueta electrónica
FR Coupure de l'Etiquette E



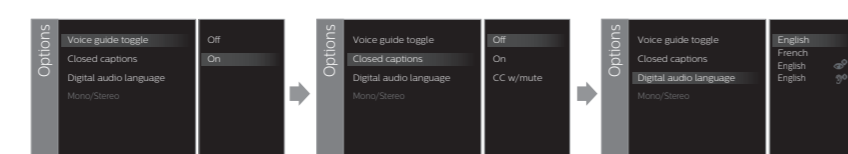
INFO

Displays information about the current program.
ES Muestra información sobre el programa actual.
FR Affiche les renseignements sur l'émission en cours.



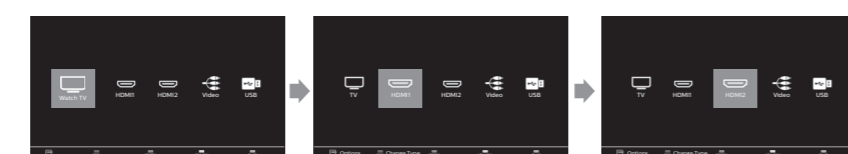
OPTIONS

Displays a list of menu items applicable to the highlighted object or screen.
ES Muestra una lista de opciones de menú aplicables a la pantalla o al objeto resaltado.
FR Affiche une liste d'articles du menu applicable à l'objet ou à l'écran sélectionné.



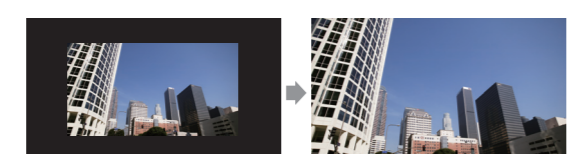
SOURCE

Selects connected devices.
ES Selecciona los dispositivos conectados.
FR Sélectionne les appareils connectés.



FORMAT

Adjusts the picture size on the TV screen.
ES Ajusta el tamaño de imagen en la pantalla del televisor.
FR Régle la taille de l'image sur l'écran du téléviseur.

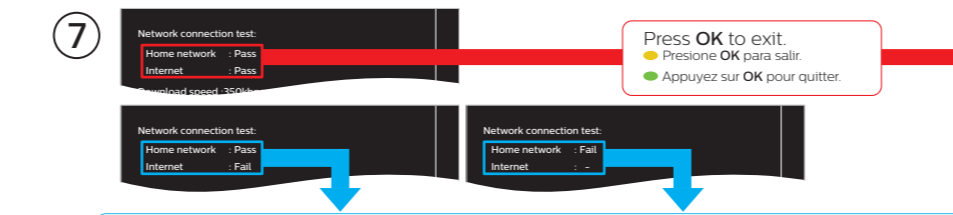
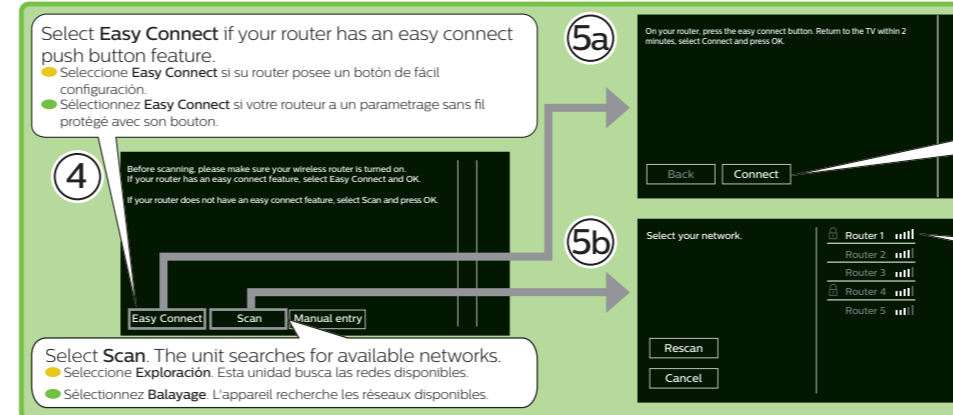
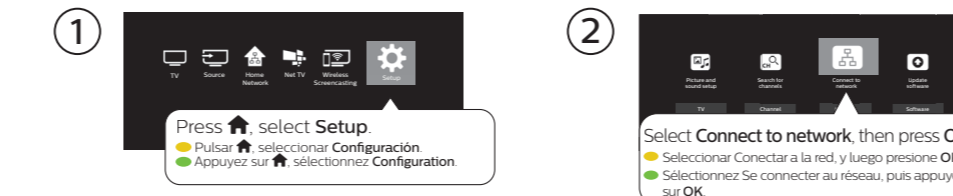
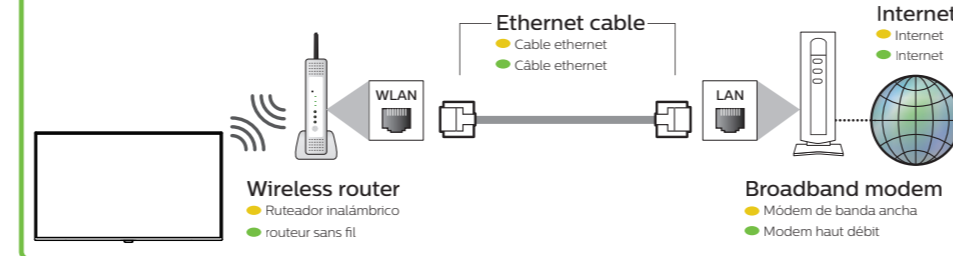


9 Network setup

ES Instalación de la red
FR Installation d'un réseau

Wireless ES Inalámbrico FR Sans fil

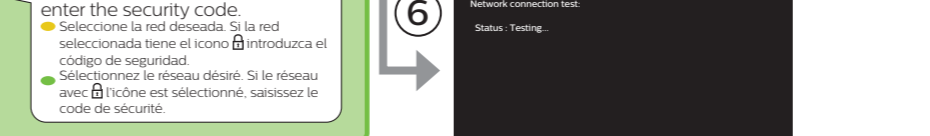
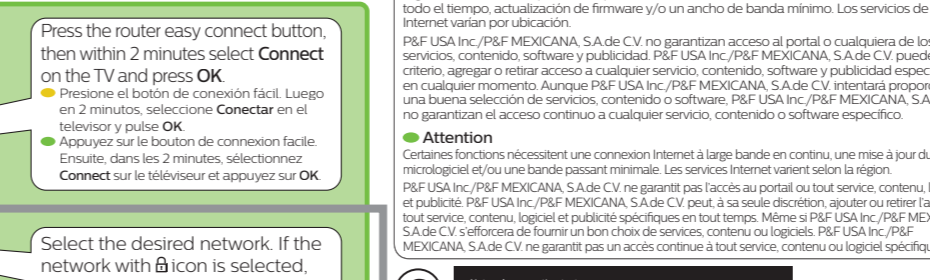
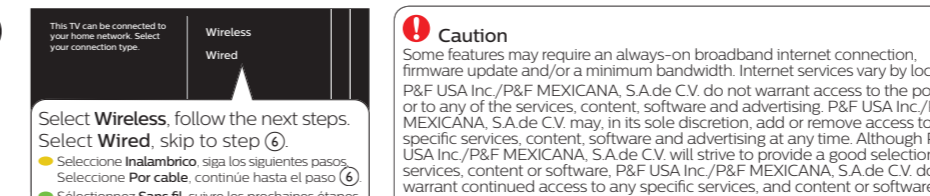
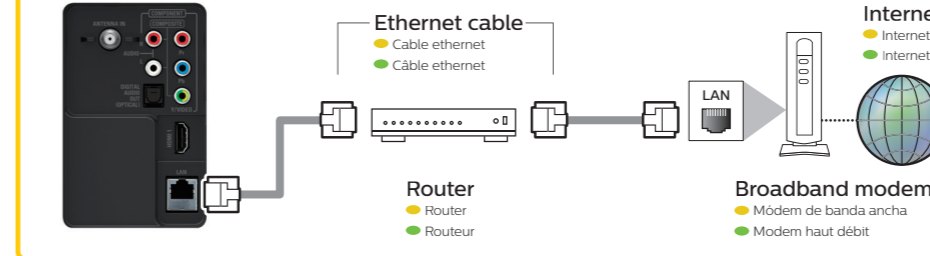
Please note the name of your wireless network, security type and security code of the wireless router before proceeding to step 5a.
● Por favor observe el nombre de su red inalámbrica, tipo de seguridad, y código de seguridad del router inalámbrico antes de continuar a 5a.
● Veuillez noter le nom de votre réseau sans fil, le type et le code de sécurité du routeur sans fil avant de passer à 5a.



Please verify your settings and try again. Refer to page 8 of the User manual for detailed instructions.
● Verifique su configuración e intente nuevamente. Refiérase a la página 8 del Manual del usuario para instrucciones detalladas.
● Veuillez vérifier les paramètres et réessayer. Pour obtenir des instructions supplémentaires, consultez la page 8 du Manuel d'utilisation.

Wired ES Por cable FR Cable

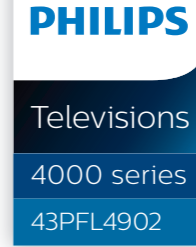
Please connect a live ethernet cable from your modem to the back of this TV before proceeding with the setup below.
● Antes de continuar con la configuración siguiente, conecte un cable ethernet del módem a la parte trasera / lateral de este TV.
● Veuillez raccorder un câble ethernet actif de votre modem à l'arrière / côté de ce téléviseur avant de poursuivre avec le paramétrage ci-dessous.



Enjoy your NetTV!
● ¡Disfrute su **NetTV**!
● Profitez de votre **NetTV**!

Network service icons may differ according to the country you set.
● Los iconos de servicio de red pueden diferir de acuerdo al país que configure.
● Les icônes de service de réseau peuvent varier selon le pays sélectionné.

NETFLIX
YouTube
e.t.c.



Quick start guide

ES Guía de inicio rápido FR Guide de démarrage rapide

If you have any questions or need a detailed manual, please visit our support website at

- Si tiene cualquier pregunta o necesita un manual detallado, por favor visite nuestro sitio web de soporte en
- Si vous avez des questions ou avez besoin d'un manuel détaillé, veuillez visiter notre site de soutien au

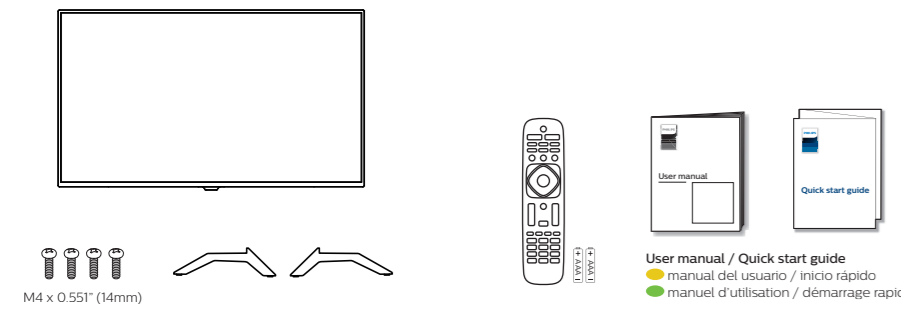
www.philips.com/support

2EMN00728
★★★★



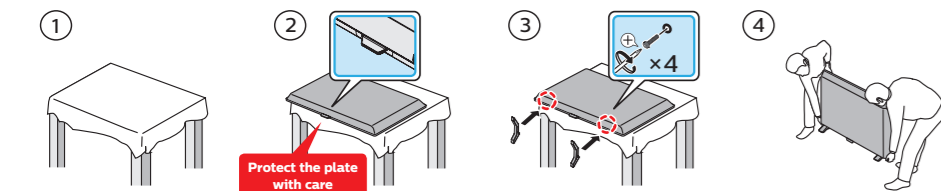
1 What's in the box

ES Qué hay en la caja
FR Contenu de la boîte



2 Mount base onto TV

ES Acople la base al televisor
FR Montez le socle sur le téléviseur

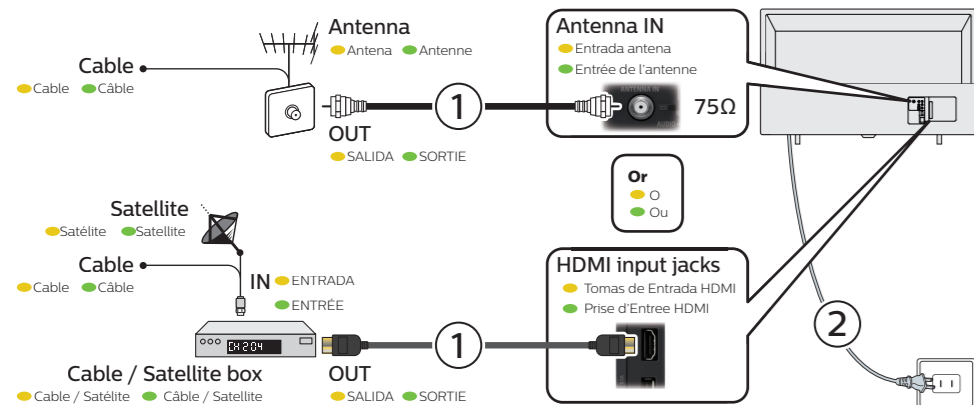


If you plan to wall mount your TV, refer to page 3 of the User manual for recommended wall mount bracket kit.

- Si desea instalar el televisor en una pared, consulte la página 3 del Manual del usuario.
- Si vous envisagez de monter un support mural pour votre téléviseur, consultez la page 3 du Manuel d'utilisation.

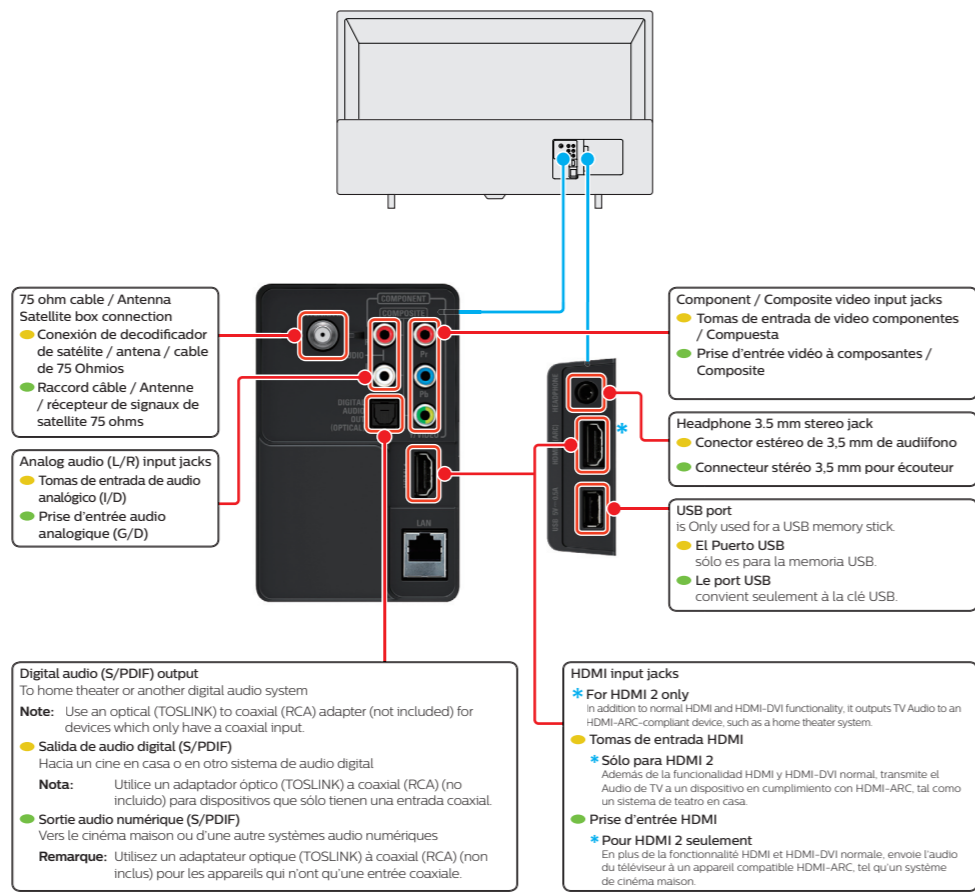
3 Connect the power and antenna, cable or satellite

ES Conecte los cables a la red eléctrica y la antena, el cable o el satélite
FR Connexion de la prise secteur et de l'antenne, du câble ou le satellite



4 Connection overview

ES Descripción general de las conexiones
FR Présentation de la connexion



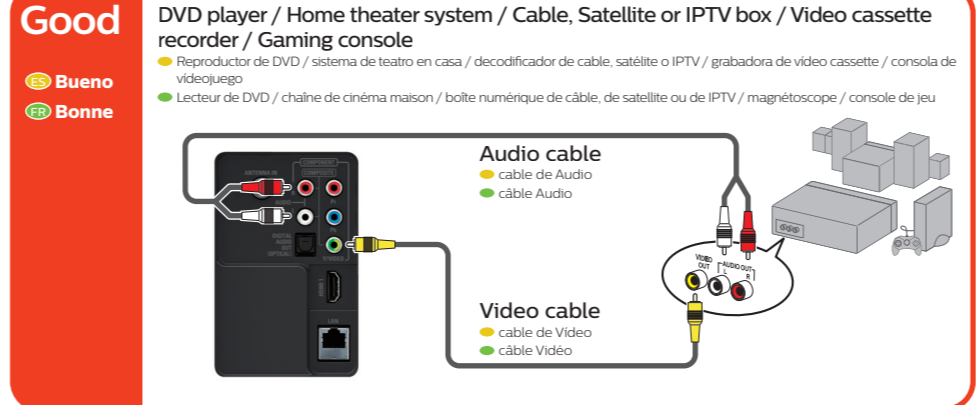
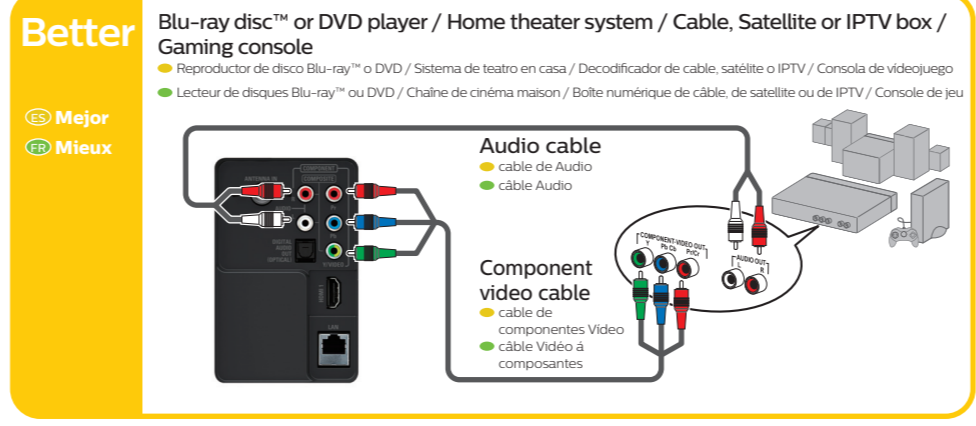
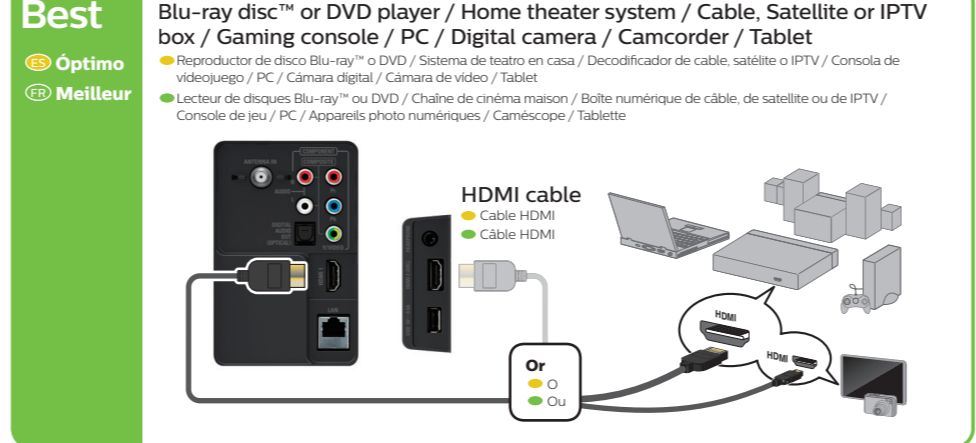
Philips continuously tries to improve its products and it wants you to benefit from them even after your purchase. Software updates may be available for your TV. Please refer to the full User manual for directions on how to complete the update or visit www.philips.com/support

Note: Software updates may add and/or remove apps or features on your TV. Please see the firmware upgrade readme file at www.philips.com/support for more information.

- Philips trata continuamente mejorar sus productos y desea su beneficio incluso después de su compra. Pueden haber disponibles actualizaciones de software para su televisión. Por favor consulte el Manual de usuario completo respecto a instrucciones sobre cómo completar la actualización o visite www.philips.com/support
- Nota:** Las actualizaciones de software pueden agregar y/o eliminar aplicaciones o funciones en su televisión. Por favor lea el archivo readme de actualización de software en www.philips.com/support para mayor información.
- Philips tente sans cesse d'améliorer ses produits et souhaite que vous puissiez en profiter même après votre achat. Les mises à jour du logiciel peuvent être disponibles pour votre téléviseur. Veuillez consulter le Manuel de l'utilisateur pour les instructions indiquant comment faire une mise à jour ou visitez le www.philips.com/support
- Remarque:** Les mises à jour du logiciel peuvent ajouter et/ou retirer des applications ou des fonctions sur votre téléviseur. Veuillez consulter le fichier Lisez-moi de la mise à jour du micrologiciel au www.philips.com/support pour des plus amples renseignements.

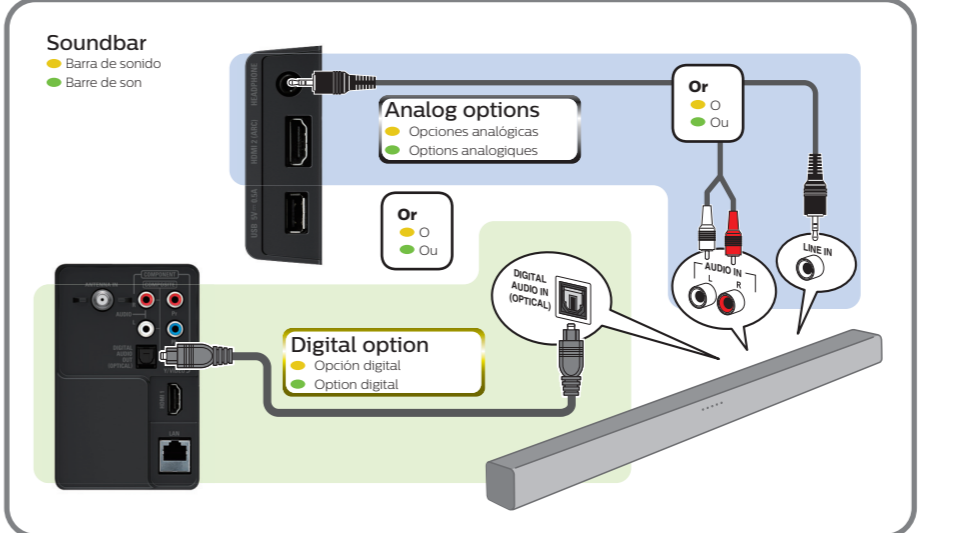
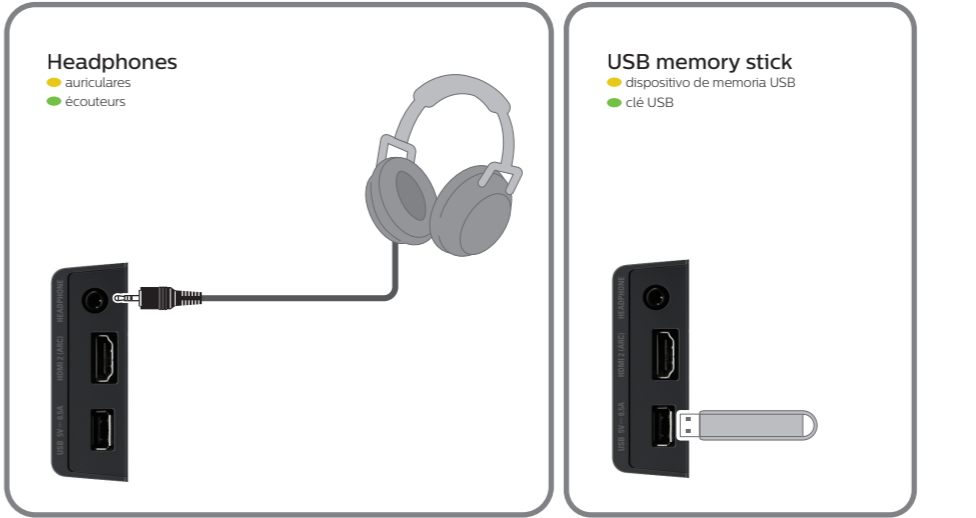
5 Connect to external devices

ES Conectar a Dispositivos Externos
FR Se connecter aux appareils externe



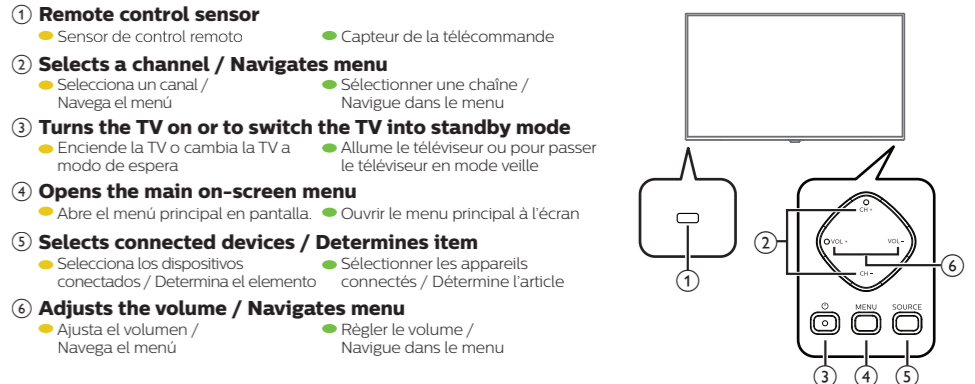
Caution Disconnect the AC power cord before connecting devices.
Precaución Desconecte el cable de suministro eléctrico antes de conectar dispositivos.
Attention Déconnectez le cordon d'alimentation avant de raccorder les appareils.

One set of audio L/R input jacks are shared with component, composite and HDMI-DVI video input.
● Un juego de entradas de audio L/D se comparten con las entradas de componente, video compuesto o entrada de video HDMI-DVI.
● Un ensemble de prises d'entrée audio G/D avec composant, composite ou entrée vidéo HDMI-DVI.



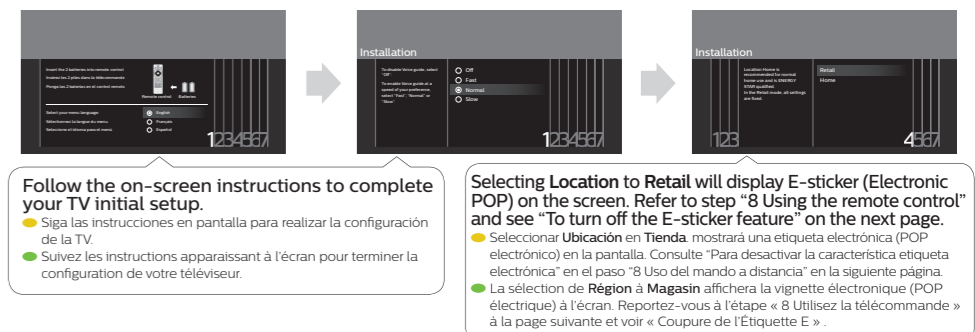
6 Control panel

ES Panel de control
FR Panneau de commande



7 Initial setup

ES Configuración inicial
FR Première configuration



For further assistance, call the customer support service in your country.

- To obtain assistance, contact Philips customer care center:
México D.F. and Área Metropolitana: 58 87 97 36. Interior de la República: 01 800 839 19 89. Colombia: 01 800 952 0640. Costa Rica: 0800 052 1564. Guatemala: 1 800 835 0351. El Salvador: 1 800 6141. Honduras: 01 800 122 6276

Enter below the model and serial numbers located on the left side and the rear of the TV cabinet.

- Para obtener más información, llame al servicio de soporte al cliente de su país.
- Para obtener asistencia, comuníquese con centro de atención al cliente de Philips:
México D.F. y Área Metropolitana: 58 87 97 36. Interior de la República: 01 800 839 19 89. Colombia: 01 800 952 0640. Costa Rica: 0800 052 1564. Guatemala: 1 800 835 0351. El Salvador: 1 800 6141. Honduras: 01 800 122 6276
- Écrivez à continuation le modèle et numéros de série ubicados en el lado izquierdo y la parte trasera del gabinete de la TV.
- Pour obtenir de l'aide supplémentaire, communiquez avec le centre de service à la clientèle de votre pays.
- Pour obtenir de l'aide, communiquez avec le centre de service à la clientèle Philips au:
México D.F. et Área Metropolitana: 58 87 97 36. Interior de la República: 01 800 839 19 89. Colombia: 01 800 952 0640. Costa Rica: 0800 052 1564. Guatemala: 1 800 835 0351. El Salvador: 1 800 6141. Honduras: 01 800 122 6276

Enter it dessous le modèle et le numéros de série situés du côté gauche et à l'arrière du téléviseur.

Model / Modelo / Modèle :
Serial / Serie / Série :

For complete instructions, please visit www.philips.com/support to download the full version of the User manual.

This product has been manufactured by and is sold under the responsibility of P&F Mexicana, S.A. de C.V., and P&F Mexicana, S.A. de C.V. is the warrantor in relation to this product.

The Philips trademark and the Philips shield emblem are registered trademarks of Koninklijke Philips N.V. used under license.

Printed in Thailand
Impreso en Tailandia
Imprimé en Thaïlande