

8 Using the remote control

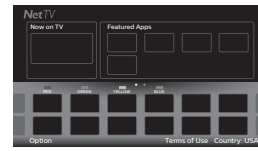
- ES **Uso del mando a distancia**
- FR **Utilisez la télécommande**



NETTV

Opens **NetTV** home screen.

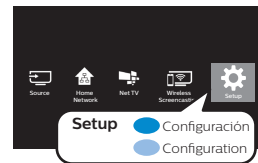
- ES **Abre la pantalla de inicio de NetTV.**
- FR **Ouvre l'écran d'accueil de NetTV.**



(HOME button ES Boton de HOME FR Bouton de HOME)

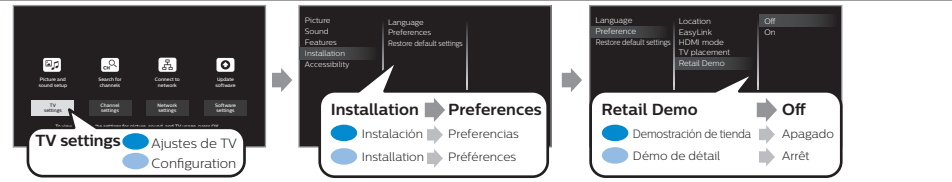
Opens the main on-screen menu.

- ES **Abre el menú principal en pantalla.**
- FR **Ouvre le menu principal à l'écran.**



To turn off the Retail Demo

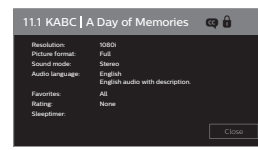
- ES **Para apagar la demostración de tienda**
- FR **Pour éteindre la démo de détail**



INFO

Displays information about the current program.

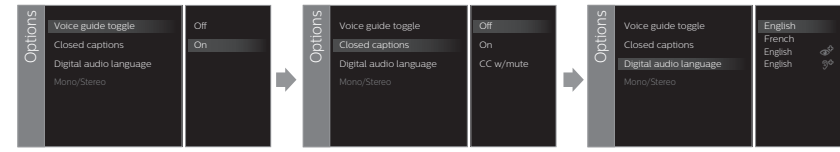
- ES **Muestra información sobre el programa actual.**
- FR **Affiche les renseignements sur l'émission en cours.**



OPTIONS

Displays a list of menu items applicable to the highlighted object or screen.

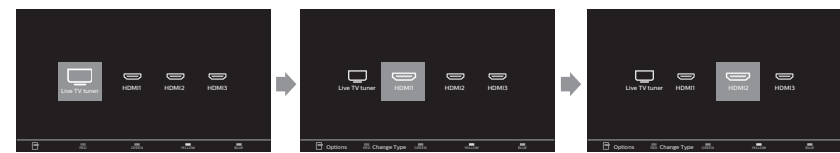
- ES **Muestra una lista de opciones de menú aplicables a la pantalla o al objeto resaltado.**
- FR **Affiche une liste d'articles du menu applicable à l'objet ou à l'écran sélectionné.**



SOURCE

Selects connected devices.

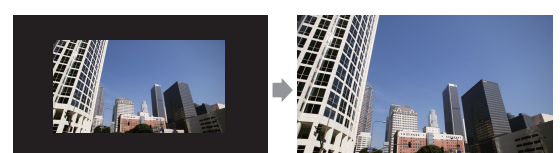
- ES **Selecciona los dispositivos conectados.**
- FR **Sélectionne les appareils connectés.**



FORMAT

Adjusts the picture size on the TV screen.

- ES **Ajusta el tamaño de imagen en la pantalla del televisor.**
- FR **Règle la taille de l'image sur l'écran du téléviseur.**



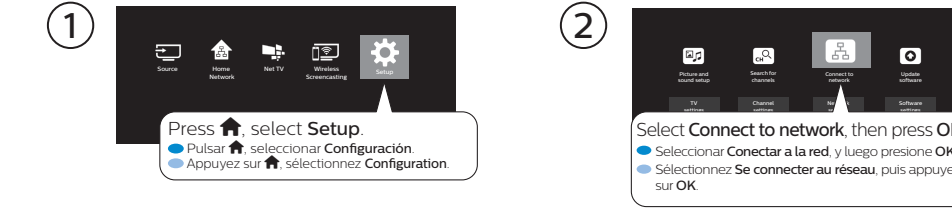
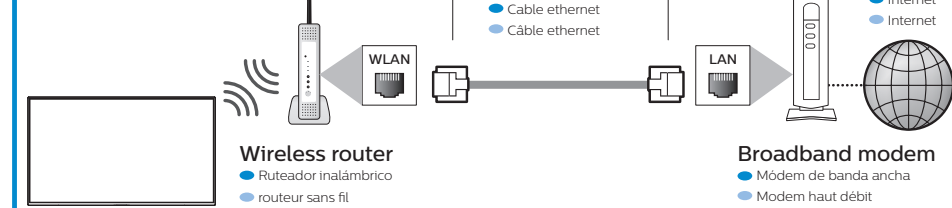
9 Network setup

- ES **Instalación de la red**
- FR **Installation d'un réseau**

Wireless **ES Inalámbrico FR Sans fil**

Please note the name of your wireless network, security type and security code of the wireless router before proceeding to step 5b.

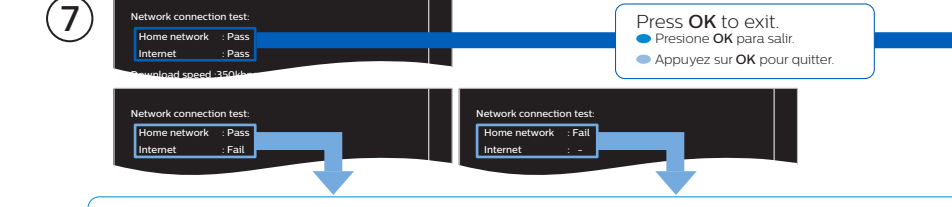
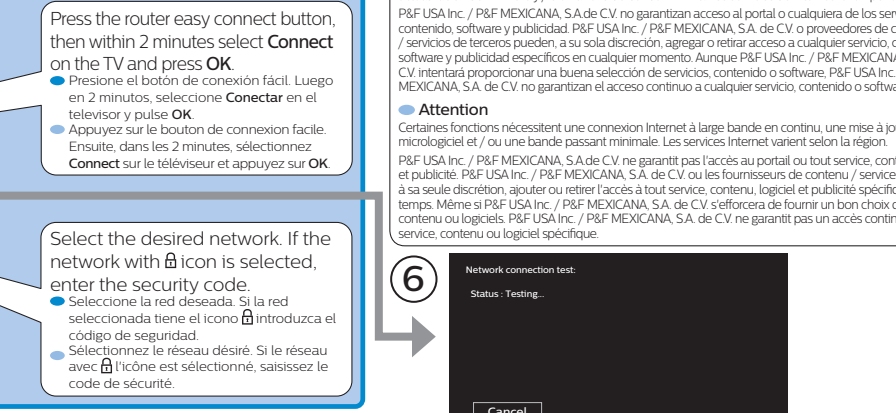
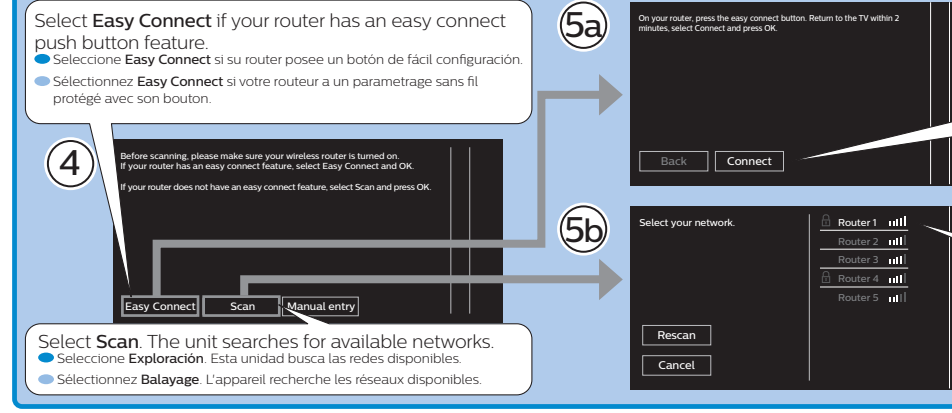
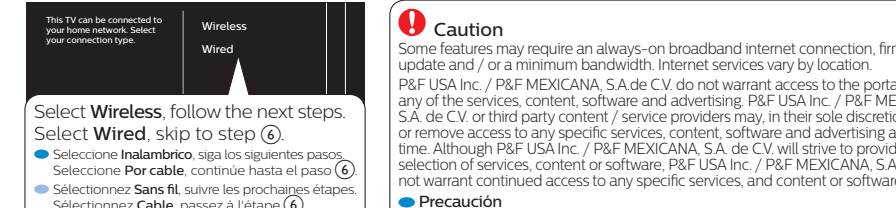
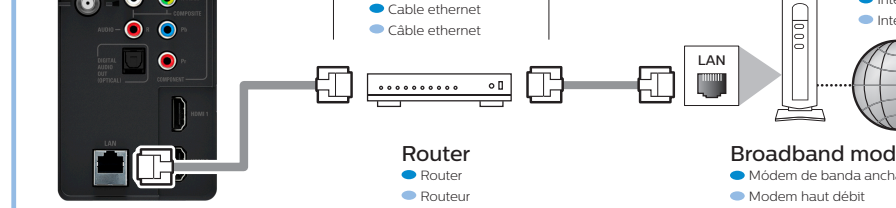
- ES **Por favor observe el nombre de su red inalámbrica, tipo de seguridad, y código de seguridad del router inalámbrico antes de continuar a 5b.**
- FR **Veillez noter le nom de votre réseau sans fil, le type et le code de sécurité du routeur sans fil avant de passer à 5b.**



Wired **ES Por cable FR Cable**

Please connect a live ethernet cable from your modem to the back of this TV before proceeding with the setup below.

- ES **Antes de continuar con la configuración siguiente, conecte un cable ethernet del módem a la parte trasera / lateral de este TV.**
- FR **Veillez raccorder un câble ethernet actif de votre modem à l'arrière / côté de ce téléviseur avant de poursuivre avec le paramétrage ci-dessous.**



Please verify your settings and try again. Refer to page 9 of the User manual for detailed instructions.

Enjoy your NetTV!

- ES **¡Disfrute su NetTV!**
- FR **Profitez de votre NetTV!**

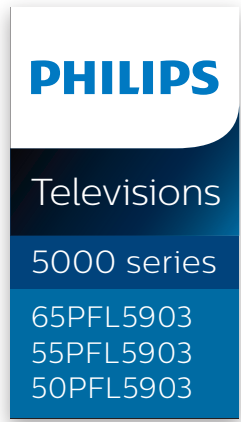
Network service icons may differ according to the country you set.

- ES **Los iconos de servicio de red pueden diferir de acuerdo al país que configure.**
- FR **Les icônes de service de réseau peuvent varier selon le pays sélectionné.**

Caution
Some features may require an always-on broadband internet connection, firmware update and / or a minimum bandwidth. Internet services vary by location. P&F USA Inc. / P&F MEXICANA, S.A. de CV do not warrant access to the portal or to any of the services, content, software and advertising. P&F USA Inc. / P&F MEXICANA, S.A. de CV or third party content / service providers may, in their sole discretion, add or remove access to any specific services, content, software and advertising at any time. Although P&F USA Inc. / P&F MEXICANA, S.A. de CV will strive to provide a good selection of services, content or software, P&F USA Inc. / P&F MEXICANA, S.A. de CV do not warrant continued access to any specific services, and content or software.

Precaución
Algunas características pueden requerir una conexión de Internet de banda ancha encendida todo el tiempo, actualización de firmware y / o un ancho de banda mínimo. Los servicios de Internet varían por ubicación. P&F USA Inc. / P&F MEXICANA, S.A. de CV no garantizan acceso al portal o cualquiera de los servicios, contenido, software y publicidad. P&F USA Inc. / P&F MEXICANA, S.A. de CV o proveedores de contenido / servicios de terceros pueden, a su sola discreción, agregar o retirar acceso a cualquier servicio, contenido, software y publicidad específicos en cualquier momento. Aunque P&F USA Inc. / P&F MEXICANA, S.A. de CV intentará proporcionar una buena selección de servicios, contenido o software, P&F USA Inc. / P&F MEXICANA, S.A. de CV no garantizan el acceso continuo a cualquier servicio, contenido o software específico.

Attention
Certaines fonctions nécessitent une connexion Internet à large bande en continu, une mise à jour du micrologiciel et / ou une bande passante minimale. Les services Internet varient selon la région. P&F USA Inc. / P&F MEXICANA, S.A. de CV ne garantit pas l'accès au portail ou tout service, contenu, logiciel et publicité. P&F USA Inc. / P&F MEXICANA, S.A. de CV ou les fournisseurs de contenu / services tiers peut, à sa seule discrétion, ajouter ou retirer l'accès à tout service, contenu, logiciel et publicité spécifiques en tout temps. Même si P&F USA Inc. / P&F MEXICANA, S.A. de CV s'efforcera de fournir un bon choix de services, contenu ou logiciels, P&F USA Inc. / P&F MEXICANA, S.A. de CV ne garantit pas un accès continu à tout service, contenu ou logiciel spécifique.



PHILIPS
Televisions
5000 series
65PFL5903
55PFL5903
50PFL5903



Quick start guide

ES **Guía de inicio rápido** FR **Guide de démarrage rapide**

The pages in Quick start guide are based on User manual which is provided with product.
ES **Las páginas de la Guía de inicio rápido se basan en el Manual del usuario que se proporciona con el producto.**
FR **Les pages du Guide de démarrage rapide sont basées sur le Manuel d'utilisation fourni avec le produit.**

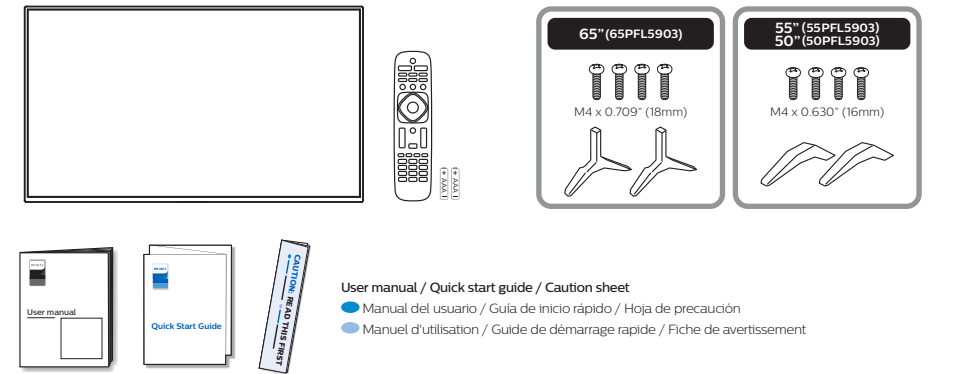
If you have any questions or need a detailed manual, please visit our support website at

- ES **Si tiene cualquier pregunta o necesita un manual detallado, por favor visite nuestro sitio web de soporte en**
- FR **Si vous avez des questions ou avez besoin d'un manuel détaillé, veuillez visiter notre site de soutien au**

www.philips.com/support



1 What's in the box

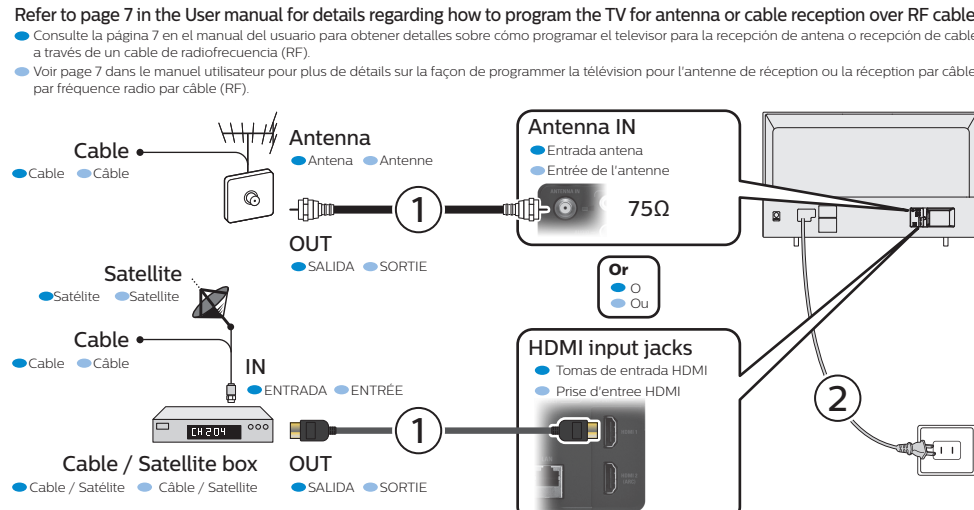


2 Installing the stands

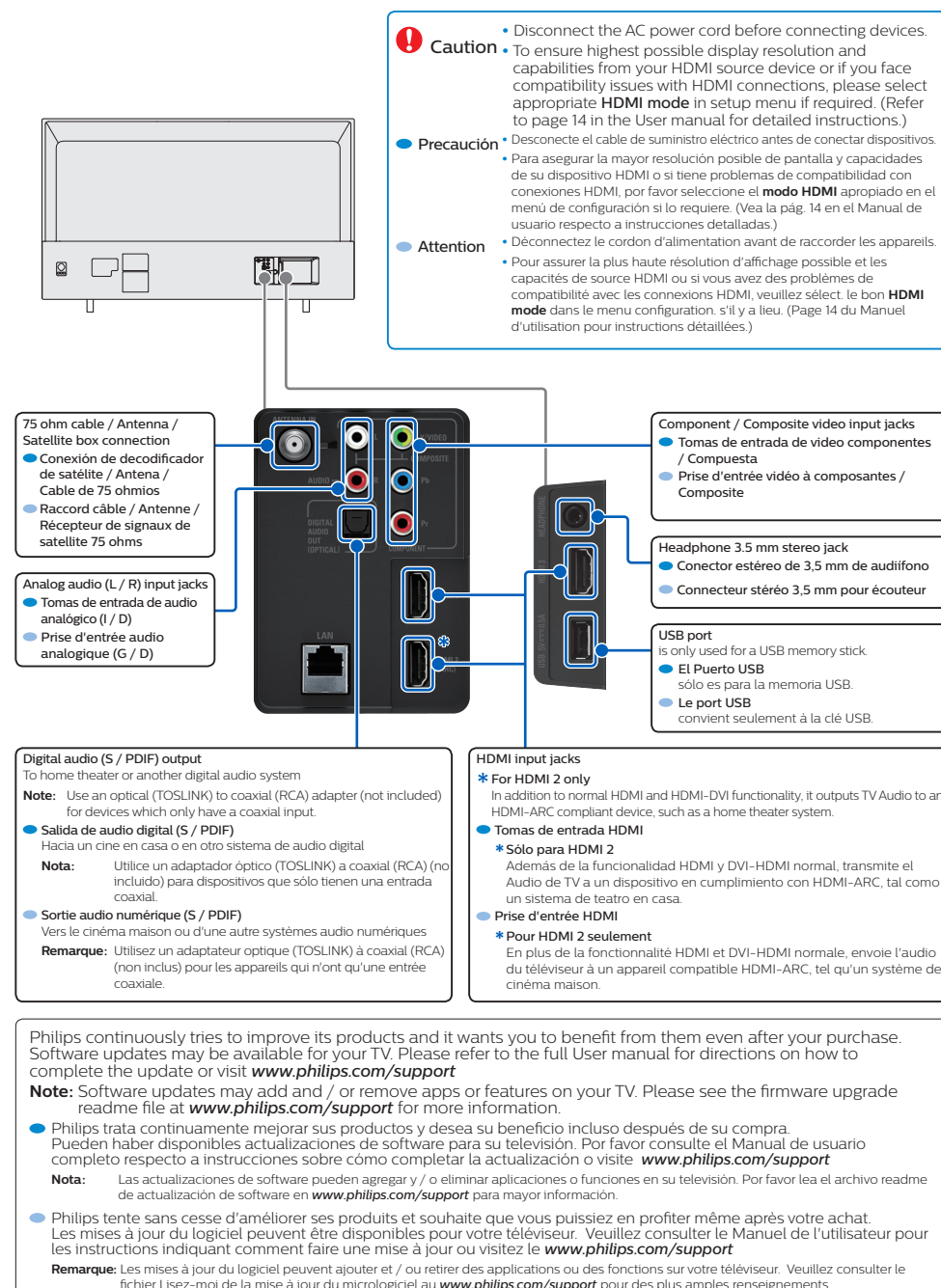
Refer to the Caution sheet for instructions on how to install the stand.
 • Consultez la Hoja de precaución respecto a instrucciones sobre cómo instalar el soporte.
 • Consultez la Fiche de avertissement pour des instructions sur la façon d'installer le support.

If you plan to wall mount your TV, refer to page 3 of the User manual for recommended wall mount bracket kit.
 • Si desea instalar la televisión en una pared, consulte la página 3 del Manual del usuario.
 • Si vous envisagez de monter un support mural pour votre téléviseur, consultez la page 3 du Manuel d'utilisation.

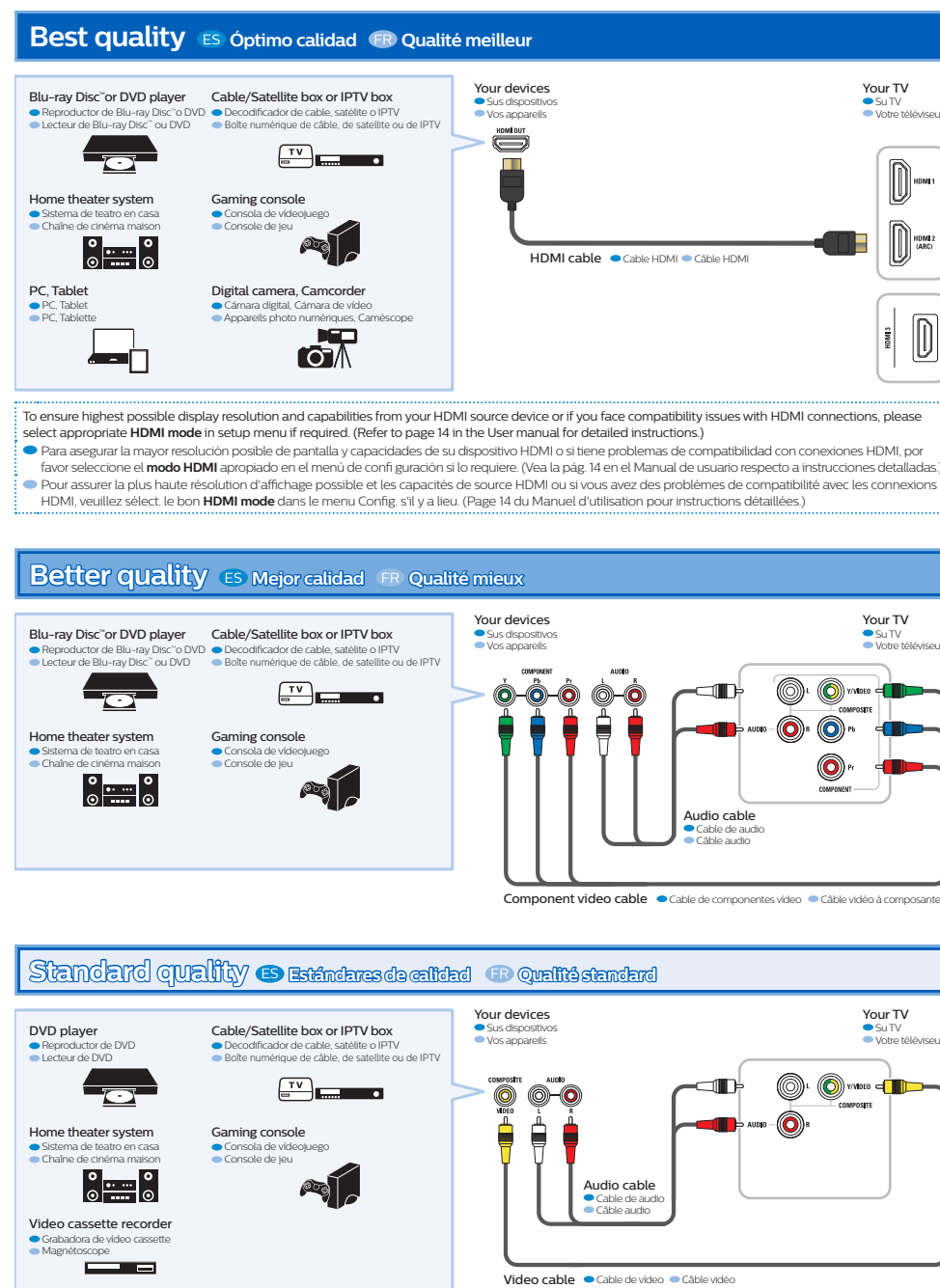
3 Connect the power and antenna, cable or satellite



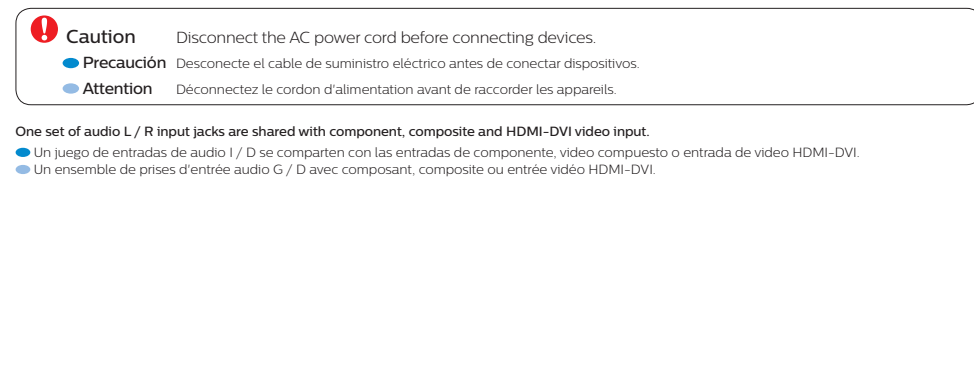
4 Connection overview



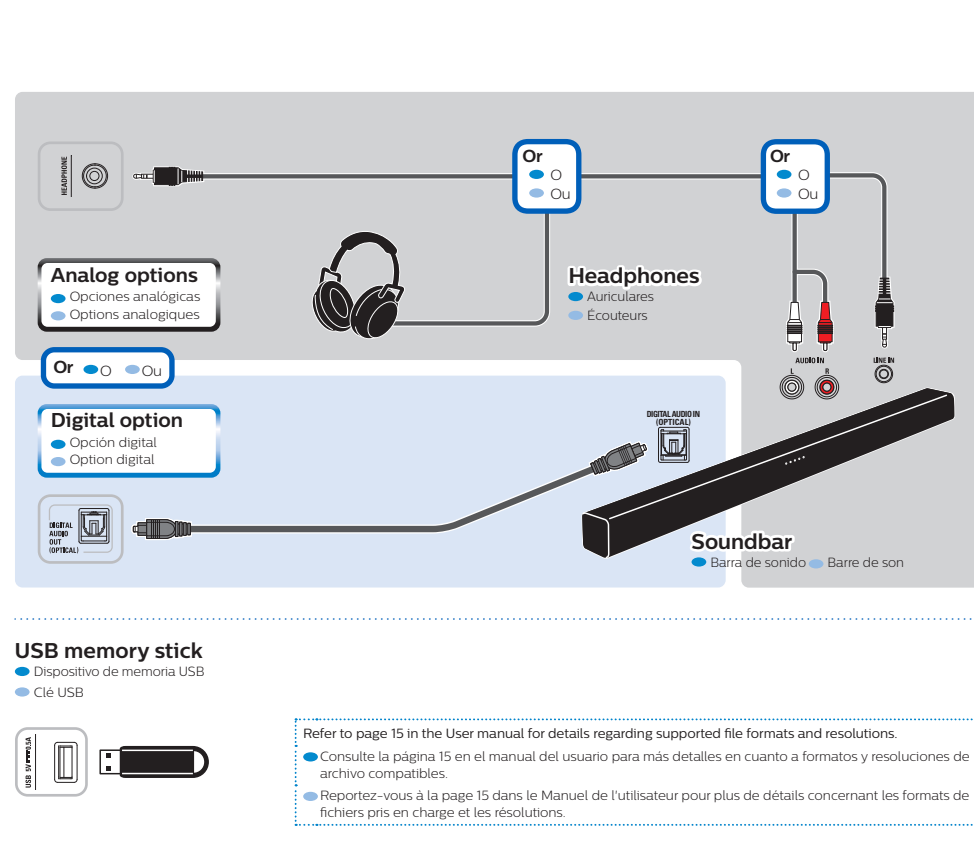
5 Connect to external devices



6 Control panel



7 Initial setup



8 Remote control sensor

1 Remote control sensor
 • Sensor de control remoto
 • Capteur de la télécommande

2 Selects a channel / Navigates menu
 • Selección un canal / Navega el menú
 • Sélectionner une chaîne / Navigue dans le menu

3 Turns the TV on or switches the TV into standby mode
 • Enciende la TV o cambia la TV a modo de espera
 • Allume le téléviseur ou pour passer le téléviseur en mode veille

4 Opens the main on-screen menu
 • Abre el menú principal en pantalla.
 • Ouvrir le menu principal à l'écran

5 Selects connected devices / Determines item
 • Selección los dispositivos conectados / Determina el elemento
 • Sélectionner les appareils connectés / Détermine l'article

6 Adjusts the volume / Navigates menu
 • Ajusta el volumen / Navega el menú
 • Réglé le volume / Navigue dans le menu

9 Selecting Location to Retail

Follow the on-screen instructions to complete your TV initial setup.
 • Siga las instrucciones en pantalla para realizar la configuración de la TV.
 • Suivez les instructions apparaissant à l'écran pour terminer la configuration de votre téléviseur.

Selecting Location to Retail will display retail demo on the screen. Refer to Step "8 Using the remote control" and see "To turn off the retail demo" on the next page.
 • Sélectionner Ubicación en Tienda para mostrar el demo de tienda en la pantalla. Consulte el paso "8 Uso del mando a distancia" y vea "Para apagar la demostración de tienda" en la sig. pag.
 • Régler Région à Magasin affichera la demo de détail à l'écran. Consultez l'étape « 8 Utilisez la télécommande » et « Pour éteindre la demo de détail » à la page suivante.

For further assistance, call the customer support service in your country.
 - To obtain assistance, contact Philips customer care center:
 In the U.S.A., Canada, Puerto Rico, or the U.S. Virgin Islands: 1 866 202 5960
 Mexico city and Metropolitan area: 58 87 97 36. Interior de la República: 01 800 839 19 89
 Enter below the model and serial numbers located on the left side and the rear of the TV cabinet.
 • Para obtener más información, llame al servicio de soporte al cliente de su país.
 • Para obtener asistencia, comuníquese con centro de atención al cliente de Philips:
 En los Estados Unidos, en Canadá, Puerto Rico o en las Islas Virgenes de los Estados Unidos: 1 866 202 5960
 CDMX y Área metropolitana: 58 87 97 36. Interior de la República: 01 800 839 19 89
 Escriba a continuación el modelo y números de serie ubicados en el lado izquierdo y la parte trasera del gabinete de la TV.
 • Pour obtenir de l'aide supplémentaire, communiquez avec le centre de service à la clientèle de votre pays.
 • Pour obtenir de l'aide, communiquez avec le centre de service à la clientèle Philips au:
 Dans le États-Unis, au Canada, à Puerto Rico ou aux Îles Vierges américaines: 1 866 202 5960
 Mexico et Zone métropolitaine: 58 87 97 36. Interior de la República: 01 800 839 19 89
 Entrez ci dessous le modèle et le numéros de série situés du côté gauche et à l'arrière du téléviseur.
 Model / Modelo / Modèle :
 Serial / Serie / Série :

For complete instructions, please visit www.philips.com/support to download the full version of the User manual.

This product has been manufactured by and is sold under the responsibility of P&F USA, Inc., and P&F USA, Inc. is the warrantor in relation to this product.

The Philips trademark and the Philips shield emblem are registered trademarks of Koninklijke Philips N.V. used under license.

