

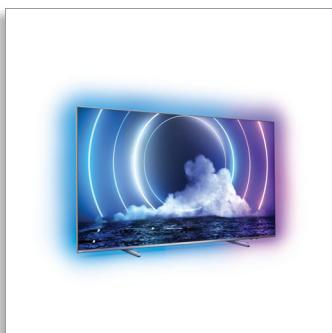


Philips LED  
Téléviseur Android  
4K UHD MiniLED

Moteur

P5 AI Perfect Picture Engine

Son Dolby Atmos  
Téléviseur Ambilight 4 côtés  
Téléviseur Android 164 cm (65")



65PML9506

## Émotions fortes et niveau de détail incroyable.

### Téléviseur Android 4K UHD MiniLED

Des noirs profonds et des couleurs éclatantes. Pour vos jeux comme pour vos films, ce téléviseur MiniLED Philips vous offre encore plus de sensations. Profitez d'une image si réaliste que vous jurerez pouvoir la toucher. La technologie Ambilight 4 côtés magique renforce l'impression de grandeur et l'immersion.

#### **Grand, éclatant et saisissant.**

- Un grand écran éclatant. Téléviseur MiniLED.
- Immersion totale. Ambilight 4 côtés.
- Matériaux de qualité supérieure. Du socle à la télécommande.
- La hauteur du socle en métal est réglable pour vous permettre de glisser une barre de son.

#### **Mouvements fluides, couleurs fidèles, profondeur incroyable.**

- Une image si réaliste, quel que soit le contenu. Moteur P5 avec IA.
- Une image HDR éclatante. Téléviseur 4K UHD Philips.
- Image et son cinématographiques. Dolby Vision et Dolby Atmos.
- Un son équilibré. Des dialogues clairs et nets. Des effets intenses.
- L'idéal pour les jeux. Latence ultra-faible sur n'importe quelle console.

#### **Les contenus de votre choix.**

- Un téléviseur Android connecté.
- Audio multi-room. DTS Play-Fi.
- Commande vocale. Assistant Google. Fonctionne avec Alexa.

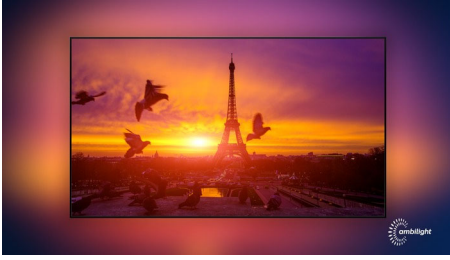
# PHILIPS

## Téléviseur Android 4K UHD MiniLED

Moteur P5 AI Perfect Picture Engine Son Dolby Atmos, Téléviseur Ambilight 4 côtés, Téléviseur Android 164 cm (65")

# Points forts

### Ambilight 4 côtés



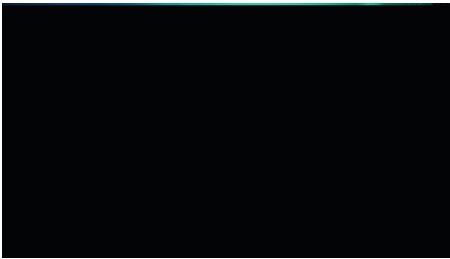
Avec la technologie Ambilight 4 côtés de Philips, chaque instant est immersif. Les LED intelligentes disposées tout autour du téléviseur réagissent au contenu à l'écran pour produire un éclairage qui vous captive et vous plonge au cœur de l'action. Lorsque vous en aurez fait l'expérience, vous vous demanderez comment vous avez pu faire sans.

### HDMI 2.1 VRR et faible latence



Votre téléviseur Philips bénéficie de la connectivité de pointe HDMI 2.1 et adopte automatiquement une très faible latence lorsque vous commencez à jouer sur votre console. Les technologies VRR et FreeSync sont prises en charge pour un jeu fluide et rapide. Le mode de jeu d'Ambilight vous plonge au cœur de l'action.

### Téléviseur MiniLED



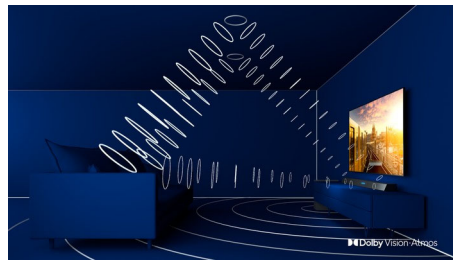
Votre téléviseur MiniLED Philips prend en charge tous les principaux formats HDR et

vous offre une image grand écran vraiment impressionnante, avec des noirs profonds et des couleurs réalistes. La luminosité de plus d'un millier de zones de rétroéclairage intelligentes diminue ou augmente individuellement, afin de créer un contraste net et une réelle profondeur.

### Moteur P5 avec IA

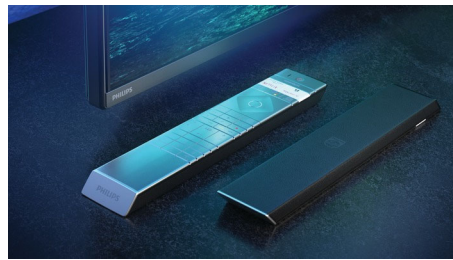
Le processeur Philips P5 avec IA produit une image tellement réelle que vous aurez l'impression de pouvoir y rentrer. Un algorithme d'IA à apprentissage profond traite les images comme le ferait le cerveau humain. Quel que soit le contenu, les détails et le contraste sont réalistes, les couleurs riches et les mouvements fluides.

### Dolby Vision et Dolby Atmos



Grâce à la prise en charge des formats audio et vidéo haut de gamme Dolby, l'image et le son des contenus HDR sont d'une qualité exceptionnelle. Profitez d'une image reflétant parfaitement la vision du réalisateur, accompagnée d'un son ample, clair et profond.

### Matériaux de qualité supérieure



Ce téléviseur ne contient que des matériaux haut de gamme. Les bords en métal poli des pieds créent un magnifique contraste avec le cadre en métal brossé. La télécommande au

65PML9506/12

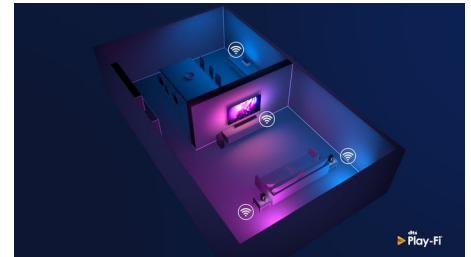
dos recouvert de cuir doux et texturé est un plaisir pour les mains et les yeux.

### Un téléviseur Android connecté



Votre téléviseur Philips Android vous permet d'accéder aux contenus de votre choix quand vous le souhaitez. Vous pouvez personnaliser l'écran d'accueil pour afficher vos applications préférées, ce qui facilite la diffusion des films et des émissions que vous aimez. Vous pouvez également reprendre là où vous vous êtes arrêté.

### Compatible DTS Play-Fi



La technologie DTS Play-Fi de votre téléviseur Philips vous permet de connecter des enceintes compatibles dans n'importe quelle pièce. Vous avez des enceintes sans fil dans la cuisine ? Écoutez votre film pendant que vous vous préparez un en-cas, ou continuez à suivre les commentaires du match pendant que vous allez chercher des rafraîchissements pour vos convives.



# Téléviseur Android 4K UHD MiniLED

Moteur P5 AI Perfect Picture Engine Son Dolby Atmos, Téléviseur Ambilight 4 côtés, Téléviseur Android 164 cm (65")

## Caractéristiques

### Ambilight

- Version Ambilight: 4 côtés
- Fonctions Ambilight: Ambilight + Hue intégrés, Musique Ambilight, Mode jeu, S'adapte à la couleur du mur, Mode lounge, AmbiWakeUp, AmbiSleep, Enceintes domestiques sans fil Philips

### Image/affichage

- Diagonale d'écran: 65 pouces / 164 cm
- Afficheur: LED 4K Ultra HD
- Résolution d'écran: 3 840 x 2 160
- Format d'image: 16/9
- Moteur Pixel: Moteur P5 AI Perfect Picture Engine
- Amélioration de l'image: Ultra Résolution, Dolby Vision, HDR10+, CalMAN Ready, Gestion des couleurs ISF, Micro Dimming Pro, Perfect Natural Motion, Wide Color Gamut 95 % DCI/P3

### Résolution d'affichage prise en charge

- Entrées ordinateur sur tous les connecteurs HDMI: Compatible HDR, HDR10/HLG, Compatible HDR, HDR10+/HLG, jusqu'à 4K UHD 3 840 x 2 160 à 120 Hz
- Entrées vidéo sur tous les connecteurs HDMI: HDR10/HLG (Hybrid Log Gamma), HDR10+/Dolby Vision, jusqu'à 4K UHD 3 840 x 2 160 à 120 Hz

### Android TV

- Système d'exploitation: Android TV™ 10 (Q)
- Applications intégrées: Google Play Films\*, Google Play Musique\*, Google Search, YouTube, Amazon instant video, BBC iPlayer, Netflix, Amazon Prime Video, Disney+, Application Fitness, Spotify
- Taille de la mémoire (flash): 16 Go\*

### Fonctions de Smart TV

- Télévision interactive: HbbTV
- Programme: Pause TV, Enregistrement USB\*
- Installation facile: Détection automatique des périphériques Philips, Assistant de connexion de périphérique, Assistant d'installation du réseau, Assistant de réglage
- Facilité d'utilisation: Bouton menu Smart unique, Manuel d'utilisation à l'écran
- Mise à niveau micrologicielle possible: Assist. mise à niv. micrologiciel auto, Possibilité de mise à niveau micrologicielle par USB, Mise à niveau micrologicielle en ligne, Téléchargement du micrologiciel en arrière-plan
- Réglages du format d'écran: Basic - Plein écran, Adaptation automatique à la taille de l'écran, Avancé - Repositionnement, Zoom, étirement, Ultra-large
- Télécommande: avec fonction vocale, avec touches rétroéclairées, avec cuir Muirhead
- Interaction utilisateur: SimplyShare
- Assistant vocal\*: Assistant Google intégré, Télécommande avec micro, Fonctionne avec Alexa

### Traitement en cours

- Puissance processeur: Quad Core

### Tuner/réception/transmission

- Compatible HEVC
- TV numérique: DVB-T/T2/T2-HD/C/S/2
- Prise en charge MPEG: MPEG-2, MPEG-4
- Lecture vidéo: PAL, SECAM
- Guide des programmes de télévision\*: Guide électronique de programmes 8 j
- Indication de l'intensité du signal
- Télétexte: Hypertexte 1 000 pages

### Connectivité

- Nombre de connexions HDMI: 4
- Nombre de ports USB: 3
- Connexions sans fil: Wi-Fi 802.11 ac, 2 x 2, double bande, Bluetooth® 5.0
- Autres connexions: CI+ (Common Interface Plus), Sortie audio numérique (optique), Connecteur satellite, Ethernet-LAN RJ-45, Sortie casque, Connecteur de service
- Fonctionnalités HDMI: 4K, Audio Return Channel (ARC)
- EasyLink (HDMI-CEC): Intercommunication de la télécommande, Contrôle audio du système, Mise en veille du système, Lecture 1 pression
- HDCP 2.3: Oui sur tous les connecteurs HDMI
- HDMI ARC: Oui pour tous les ports
- HDMI eARC: Oui, sur HDMI2
- HDMI VRR: FreeSync Premium, Oui sur tous les connecteurs HDMI

### Applications multimédias

- Formats de lecture de vidéos: Conteneurs : AVI, MKV, H.264/MPEG-4 AVC, MPEG-1, MPEG-2, MPEG-4, HEVC (H.265), VP9, AV1
- Prise en charge des formats de sous-titres: .SRT, .SUB, .TXT, .SMI
- Formats de lecture de musique: AAC, MP3, WAV, WMA (v2 à v9.2), WMA-PRO (v9 et v10)
- Formats de lecture de photos: JPEG, BMP, GIF, PNG, 360 Photo, HEIF

### Alimentation

- Puissance électrique: 220 - 240 V, 50/60 Hz
- Température ambiante: De 5 °C à 35 °C
- Consommation en veille: < 0,3 W
- Fonctions d'économie d'énergie: Minuterie de mise hors tension automatique, Capteur de luminosité, Image Muet (pour la radio), Mode Eco
- Présence de plomb: Oui\*
- Teneur en mercure: 0 mg

### Carte énergie UE

- Diagonale de l'écran (pouces): 65
- Diagonale de l'écran (cm): 164
- Classe énergétique pour SDR: G
- Classe énergétique pour HDR: G
- Mode veille en réseau: < 2,0 W
- Consommation du téléviseur éteint: S.O.
- Technologie de dalle utilisée: LED LCD
- Numéros d'enregistrement EPREL: 597528

65PML9506/12

- Puissance nécessaire en fonctionnement pour HDR: 143 W
- Puissance nécessaire en fonctionnement pour SDR: 105 W

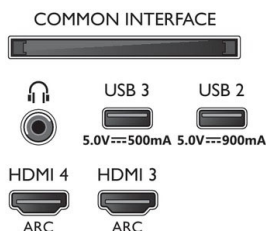
### Son

- Audio: Puissance de sortie : 50 W (RMS), 2.1 canaux
- Codec: DTS-HD (M6), Dolby Atmos, Dolby Digital MS12 V2.5
- Amélioration du son: Son I. A., Dialogues clairs, Amélioration des basses Dolby, Ajusteur de volume Dolby, Mode nuit, Dolby Atmos, EQ IA, DTS Play-Fi, Mimi Sound Personalization
- Configuration des haut-parleurs: 2 haut-parleurs moyennes à hautes fréquences 10 W, haut-parleur de graves 30 W

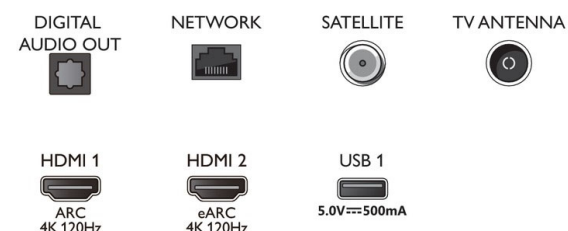


## Connexions

### Side



### Bottom



Date de publication  
2021-07-12

Version: 4.6.1

12 NC: 8670 001 74562  
EAN: 87 18863 02886 5

© 2021 Koninklijke Philips N.V.  
Tous droits réservés.

Les caractéristiques sont sujettes à modification sans préavis. Les marques commerciales sont la propriété de Koninklijke Philips N.V. ou de leurs détenteurs respectifs.

[www.philips.com](http://www.philips.com)

- \* Le Guide électronique des programmes et la visibilité (jusqu'à 8 jours) varient selon le pays et l'opérateur.
- \* Les offres d'applications Android peuvent varier selon le pays. Pour plus d'informations, visitez le site local du Google Play Store.
- \* Consommation électrique en kWh par an, sur la base d'un téléviseur fonctionnant 4 heures par jour pendant 365 jours. La consommation électrique réelle dépend de l'utilisation du téléviseur.
- \* Le téléviseur prend en charge la réception DVB pour les chaînes gratuites. Certains opérateurs DVB peuvent ne pas être pris en charge. Vous trouverez une liste à jour dans la section FAQ du site Web d'assistance de Philips. Pour certains opérateurs, un abonnement et un accès conditionnel sont exigés. Pour plus d'informations, contactez votre opérateur.
- \* L'application Philips TV Remote et les fonctionnalités varient selon le modèle de téléviseur, l'opérateur, le pays, le modèle de smartphone et son système d'exploitation. Pour plus d'informations, visitez [www.philips.com/TVRemoteapp](http://www.philips.com/TVRemoteapp).
- \* Les applications Smart TV proposées varient selon le modèle de téléviseur et le pays. Pour plus d'informations, visitez [www.philips.com/smarttv](http://www.philips.com/smarttv).
- \* Enregistrement USB uniquement pour les chaînes numériques. Les enregistrements peuvent être limités par des droits de reproduction télévisuelle (CI+). Des restrictions sont susceptibles de s'appliquer selon le pays ou la chaîne.
- \* Ce téléviseur contient du plomb uniquement dans certaines parties ou certains composants pour lesquels aucune solution alternative n'existe conformément aux clauses de non-responsabilité de la directive RoHS.
- \* L'offre de jeux sur le cloud dépend des fournisseurs de jeux.
- \* Taille de mémoire (flash) : 16 Go ; espace disque véritablement disponible sujet à variation (en fonction par exemple des applications (pré-)installées, du système d'exploitation installé, etc.)
- \* L'Assistant Google est disponible sur les téléviseurs Philips Android fonctionnant sous Android O (8) ou une version ultérieure. L'Assistant Google est disponible dans certaines langues et certains pays.
- \* Amazon Premium est disponible dans certaines langues et certains pays.
- \* Amazon, Alexa et tous les logos associés sont des marques commerciales de Amazon.com, Inc. ou de ses filiales. Amazon Alexa est disponible avec certaines langues et dans certains pays.
- \* Abonnement Netflix requis. Sous réserve des conditions sur <https://www.netflix.com>
- \* Abonnement Disney+ requis. Sous réserve des conditions de <https://www.disneyplus.com> (c) 2020 Disney et de ses entités liées. Disney+ est disponible dans certaines langues et certains pays.
- \* Rakuten TV est disponible dans certaines langues et certains pays.